

POLITECNICO COLOMBIANO

JAIME ISAZA CADAVID



POLITÉCNICO COLOMBIANO

JAIME ISAZA CADAVID

Calidad
académica y humana

VIGILADA MINEDUCACIÓN



GOBERNACIÓN DE ANTIOQUIA

 UNIDOS

RECUPERACIÓN DE INFORMACIÓN

Coordinación de Bibliotecas
Marzo 2022

Proceso de búsqueda de información

¿Qué es?

Actividad que permite localizar la literatura existente en un área del conocimiento para suplir una necesidad de información.



Estrategias de búsqueda y recuperación de información

Pasos de que se deben seguir en un proceso de búsqueda para obtener la información deseada

NECESIDAD Y PALABRAS CLAVE

- [1.Necesidades de información](#) [2.Palabras clave](#)

FUENTES DE INFORMACIÓN

- [3. Tipología](#) [4.Tipos de documentos](#) [5.Tipos de unidades de información](#)

INSTRUMENTOS PARA LA BÚSQUEDA

- [6. Cajas de búsqueda](#) [7. Navegación](#) [8. Operadores booleanos](#) [9. Truncadores](#) [10. Delimitadores](#)

Continúa evaluación



Necesidades de información



DEFINICIÓN
TEMA (S)

DELIMITACIÓN
TEMPORAL :
HISTÓRICA O
GEOGRÁFICA



DELIMITACIÓN
GEOGRÁFICA

DELIMITACIÓN
POBLACIONAL



Volver



Palabras clave



TÉRMINOS
ESPECÍFICOS

PALABRAS EN
VARIOS IDIOMAS

SINÓNIMOS

TÉRMINOS
RELACIONADOS AL
TEMA CENTRAL

TEMA EN UNA
PALABRA O FRASE
CORTA

 Volver

Tipología



SEGÚN ORIGEN



SEGÚN NIVEL INFORMATIVO

← Volver estrategias

Tipología (según origen)

FUENTES DE INFORMACIÓN PERSONAL:

Relaciones interpersonales o grupales a nivel profesional. Ejm: colegios invisibles, Asociaciones profesionales

FUENTES DE INFORMACIÓN INSTITUCIONAL:

Información organizacional de procesos y actividades de interés público. Ejm: manuales de procesos y procedimientos

FUENTES DE INFORMACIÓN DOCUMENTAL

A partir o sobre un documento

**Volver
Tipología**

Tipología (según nivel informativo)

PRIMARIAS

Poseen información nueva original

- Monografías y tesis
- Revistas científicas
- Periódicos con carácter informativo.
- Informes técnicos.
- Entrevistas
- Autobiografías
- Fotografías
- Discursos
- Actas de congresos
- Informes de investigación
- Patentes
- Centros de navegación (Internet)
- Novelas
- Trabajos creativos

SECUNDARIAS

Información ya conocida, pero organizada según un esquema determinado, es decir, interpreta y analiza fuentes primarias a partir de un análisis documental

- Revistas de resúmenes
- Índices bibliográficos
- Índices de contenidos
- Bases de datos
- Crítica literarias y comentarios
- Enciclopedias
- Directorios

TERCIARIAS

Selección y compilación de las fuentes primarias y secundarias

- Bibliografías
- Guías de obras de referencia
- Catálogos de bibliotecas
- Directorios
- Listas de lecturas
- Catálogos comerciales
- Bases de datos referenciales

Volver
Tipología



Tipos de documentos



LIBROS



PUBLICACIONES SERIADAS



TRABAJOS DE GRADO



NORMAS TÉCNICAS



PATENTES



MEMORIAS DE EVENTOS



OBRAS DE REFERENCIA



Tipos de documentos

Libros: Contenido: información amplia y completa

- Libros de texto
- Libros técnicos
- Ensayos



P. seriadas: Contenido: revistas, periódicos, boletines, Anuarios

Pueden ser genéricas o especializadas

- Título colectivo que sale al público en varias entregas
- Manejan generalmente periodicidad fija: diaria, semanal, quincenal, mensual, bimensual, trimestral, semestral, anual, e irregulares



Trabajos de grado:

Requisito escrito para obtener un título académico.

No han sido publicados

Tipos: monografías, informes de prácticas, Revisión bibliográfica, artículos de revista, tesis doctorales



Normas técnicas:

Pautas y estándares nacionales e internacionales, aplicables al diseño, materiales, productos y servicios. Hechas a partir de la experiencia y desarrollo tecnológico



Tipos de documentos



Patentes: es un derecho concedido a una invención : un producto o un procedimiento

- Portadoras de información científico - técnica



Obras de referencia:

Contenido: consulta rápida y datos muy puntuales Están incluidas aquí: almanaques, anuarios, atlas, diccionarios, enciclopedias, manuales, guías, directorios, catálogos

Memorias de eventos: recopilación de una presentación escrita de una experiencia, trabajo de investigación y/o vinculación de expertos reunidos bajo una convocatoria

Pueden ser: congresos, seminarios, foros, encuentros, reuniones



Tipos de unidades de información



BIBLIOTECAS

Públicas
Escolares
Universitarias
Especializadas
Bibliotecas digitales



ARCHIVOS Y MUSEOS

Archivos Históricos
Archivos de Gestión
Museos



CENTROS DE DOCUMENTACIÓN ESPECIALIZADOS

Unidades de información especializada en un área del conocimiento



INTERNET- WWW

Buscadores
Metabuscadore
Repositorios institucionales
Directorios
Portales
Guías de bibliotecas

[Volver estrategias](#)



Instrumentos de búsqueda de información- Cajas de búsqueda

BÚSQUEDA BÁSICA O SIMPLE

Una caja de
búsqueda para
introducir palabra o
frase

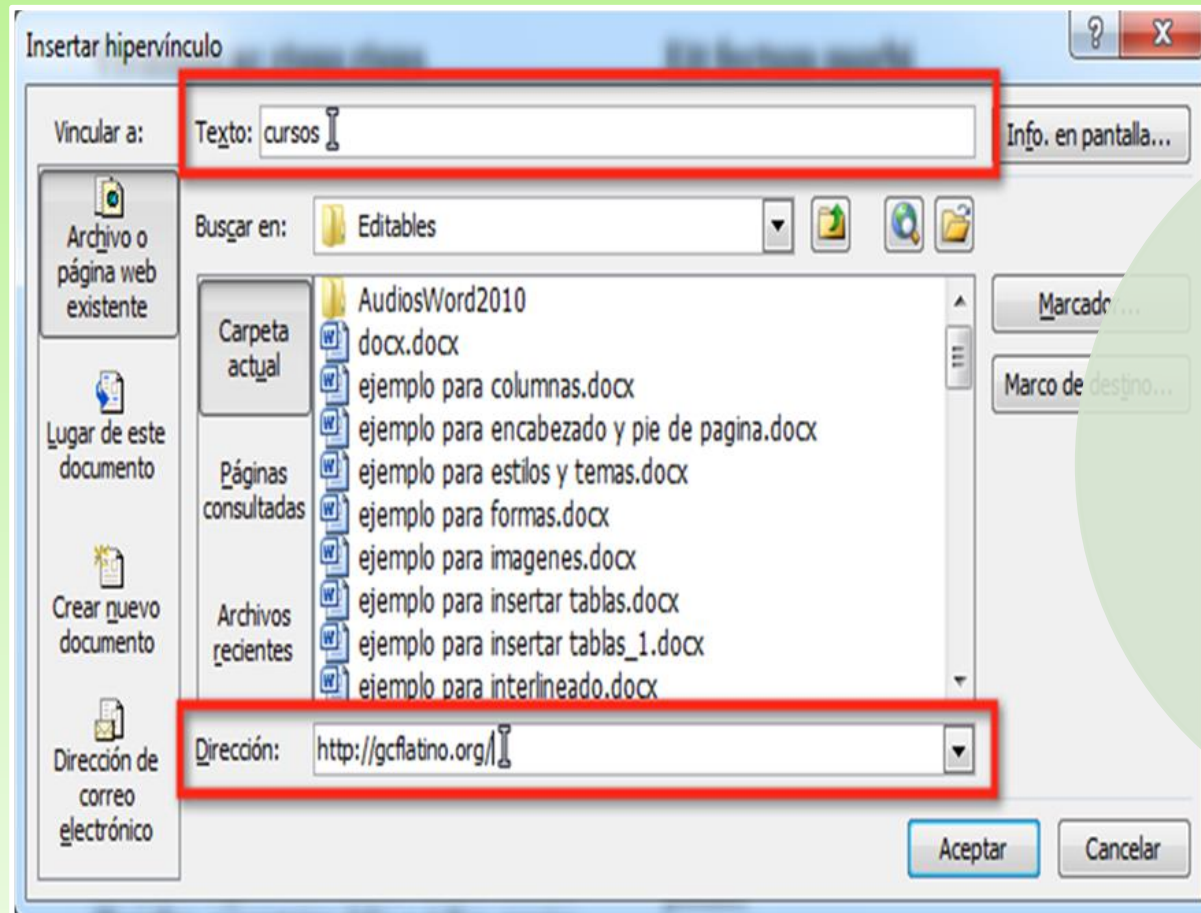
BÚSQUEDA AVANZADA

Varias cajas de
búsqueda para
combinar términos
y especificar la
búsqueda; además
de tener
delimitadores

[Volver estrategias](#)



Instrumentos de búsqueda de información - Navegación



NAVEGACIÓN
POR
HIPERVÍNCULOS

← Volver estrategias

Instrumentos de búsqueda de información – Operadores booleanos



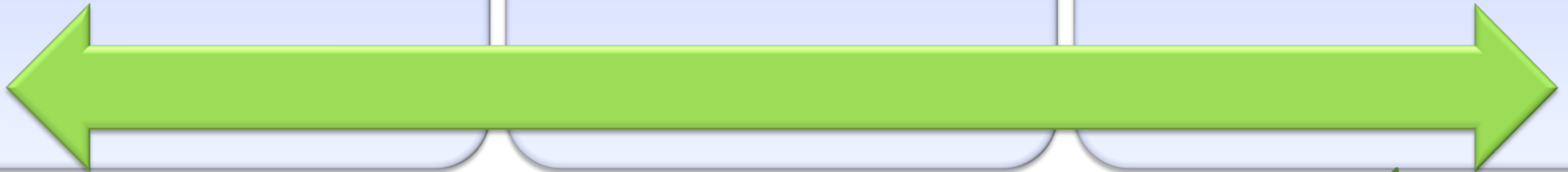
AND: reduce y especifica la búsqueda. Contiene ambos términos



OR: Amplía la búsqueda. Contiene cualquiera de los términos



NOT: excluye un término



[Volver estrategias](#)

Instrumentos de búsqueda de información - Delimitadores

FECHA

TIPO DE PUBLICACIÓN

TIPO DE ACCESO

AREA GEOGRÁFICA

CAMPOS DE REGISTRO: TÍTULO AUTOR, MATERIA,
RESUMEN, FUENTE PRINCIPAL

 Volver estrategias



Instrumentos de búsqueda de información - Truncadores

“...”

Recupera exactamente la frase

(...)

Para combinar palabras con operadores lógicos

+(MAS)

Le indica al buscador que las palabras con "+" adelante tienen que estar en el documento resultante, ejemplo:
Calidad+Productividad+Administración . (Nota: No hay espacio entre el signo + y la palabra)

- (Menos):

Le indica al buscador que la palabra después del signo menos no debe aparecer en el documento resultante: Ejm.: gestión de la calidad – Gestión Ambiental (Nota: hay espacio entre el signo - y la palabra)

?, *, \$:

Añadiendo el símbolo que la base indique al final de la raíz del término donde queremos truncar. Por ejemplo: transport? Recuperaría términos como: transporte, transportes, transportado, transportar.

El “comodín” (wildcard)

Puede utilizarse al interior de una palabra, a la manera de un comodín. Es de utilidad, por ejemplo, cuando desconocemos la ortografía correcta.

Volver estrategias

Evaluación de la calidad de la información

Autoría de la información

- **Reputación de autores, organizaciones y editoriales**

Confiabilidad de la información

- **Sesgos o intereses particulares de autores y editores**

Actualidad y precisión

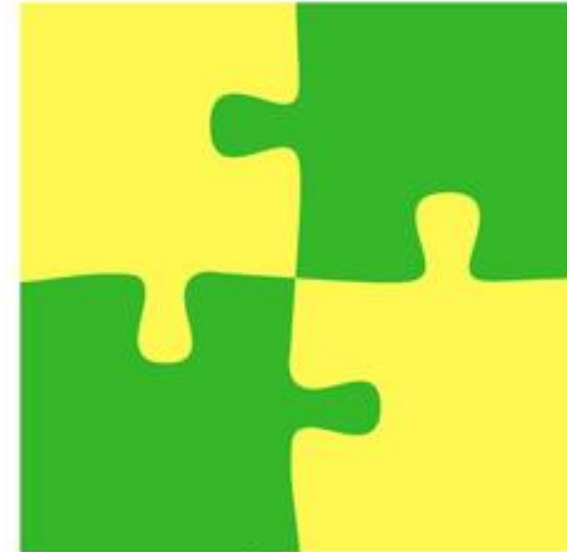
- **Fechas de publicación, vigencia de enlaces**

Extensión

- **Amplitud y exhaustividad del tema**



- **Recuperación de información**
- **Coordinación de Bibliotecas**
 - biblioteca@elpoli.edu.co



**CAMPAÑA CULTURA
BIBLIOTECA POLI**



POLITÉCNICO COLOMBIANO
JAIME ISAZA CADAVID

Calidad
académica y humana



GOBERNACIÓN DE ANTIOQUIA

 UNIDOS



Politécnico Colombiano Jaime Isaza Cadavid



@PolitecnicoJIC

www.politecnicojic.edu.co



VIGILADA MINEDUCACIÓN